

**beganeground**

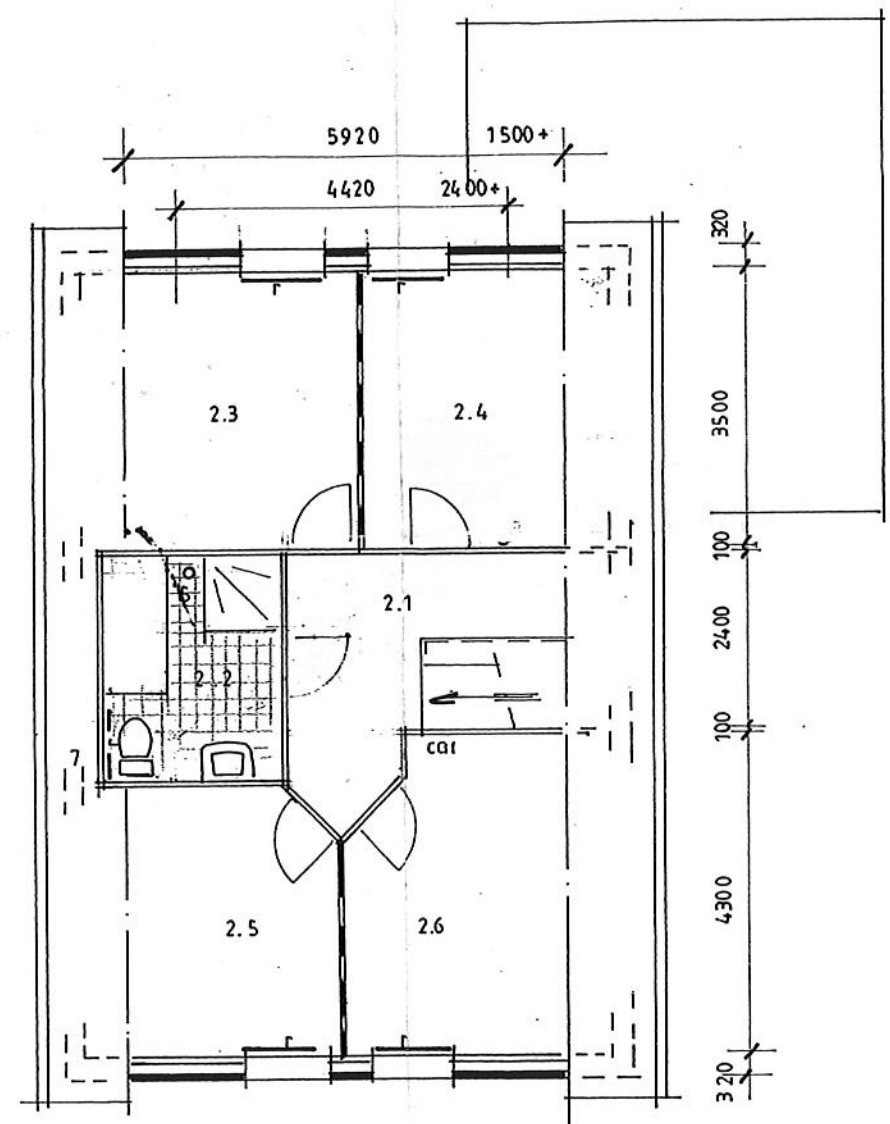
- gevelsteen
- kalkzandsteen
- gibo
- radiator

alle deuren 880 breed  
 elektra volgens NEN 1010  
 water " " 1006  
 gas " " 1078

- 1.1 verkeersruimte
- 1.2 matruimte
- 1.3 toiletruimte
- 1.4 berging
- 1.5 " "
- 1.6 verblijfsruimte
- 1.7 " "

- 2.1 verkeersruimte
- 2.2 badruimte
- 2.3 verblijfsruimte
- 2.4 " "
- 2.5 " "
- 2.6 " "

1	vent garage	1/500 vl. opp
2	" toilet	ruimte
3	" keuken	Ø 125
4	" bijkeuken	Ø 125
5	" badkamer	Ø 131
6	stand leiding	
7	bel. riool	
8	cv afvoer	mech.



**verdieping**

