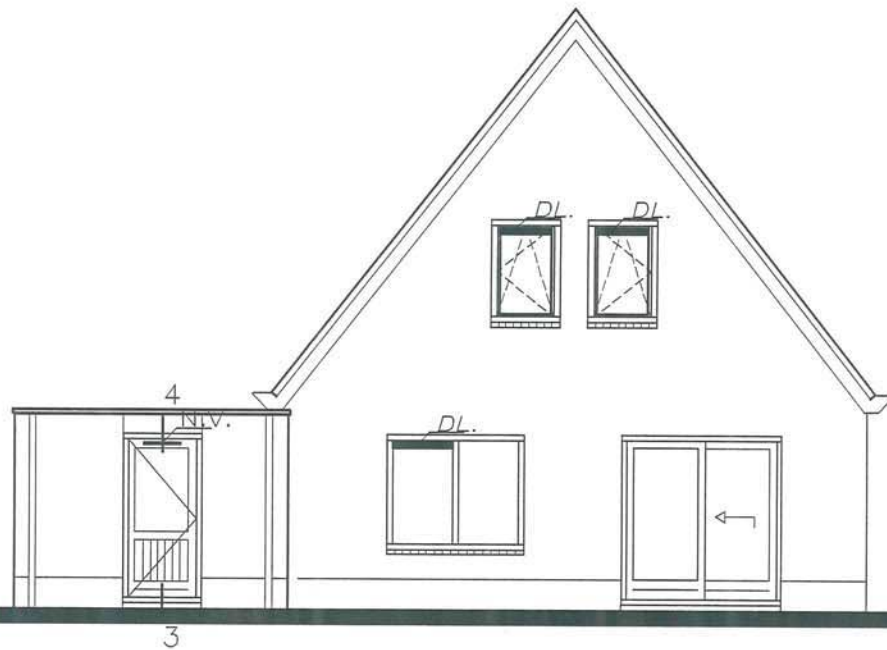


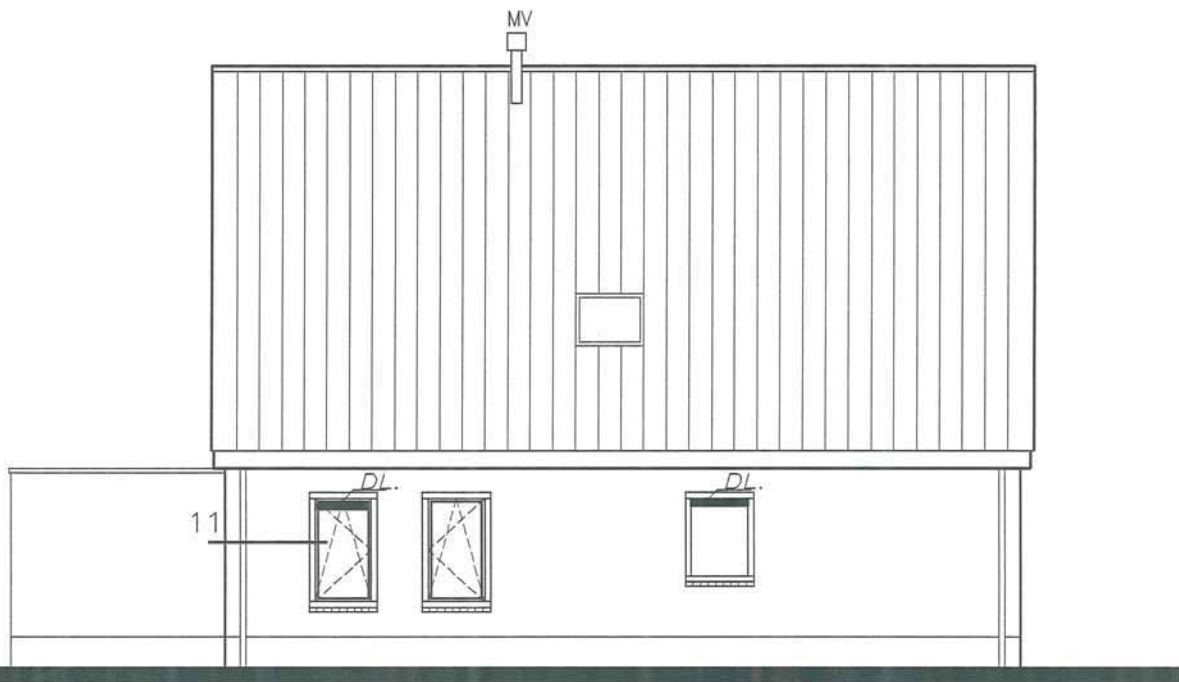
## VOORGEVEL

BOUWLAAG 1	verblijfs opp.	geb.	daglicht vereist	daglicht aanw.	kozijn opp.	vent. vereist	toevoer dauerl.	afvoer mv	gebr. opp
1.1 VERKEERSRUIMTE					2.30				6.90
1.2 METERRUIMTE									0.32
1.3 TOILETRUIMTE						7.00		7.00	1.52
1.4 WOONKAMER	28.11	1	2.81	5.44	10.14	25.30*	36.60		28.11
1.5 KEUKEN	10.77	1	1.08	0.66	1.06	21.00	18.85	46.30	10.77
1.6 BIJKEUKEN					1.37	14.00		14.00	5.57
1.7 VERBLIJFSRUIMTE	11.79	1	1.18	1.77	2.74	10.61	18.85		11.79
1.8 BERGING					2.30				8.15
1.9 BERGING VA BU									
* = VENTILATIE EIS minus DE BALANS					19.91				73.13



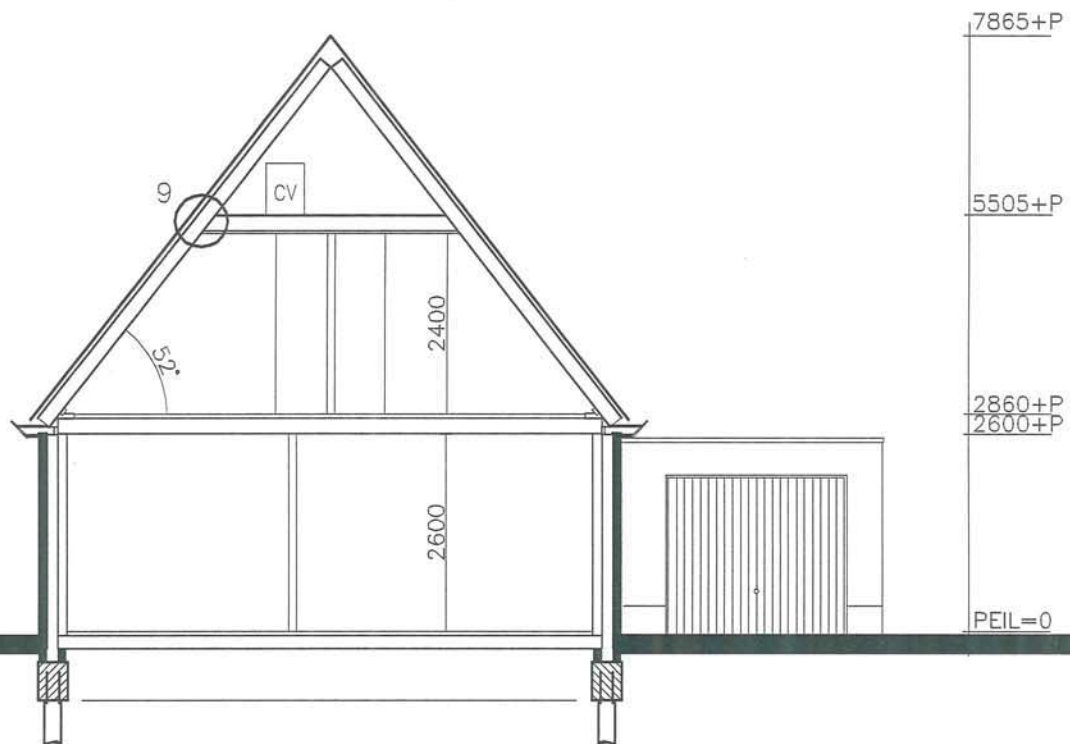
## ACHTERGEVEL

TOTALEN	verblijfs gebied	daglicht vereist	daglicht aanwezig	uitgangspunten vlgs. nen 1087 ventilatie berekening
verblijfsgebied 1	50.67	5.07	7.87	opp. verb.ruimte x 0.9 dm <sup>3</sup> /s roosters ducoklep 25 geeft 25 dm <sup>3</sup> /s/m <sup>1</sup> luchtstroom via spleet of rooster in de wand boven deur afvoer mech. vent. in ruimte 1.3, 1.5, 1.6, 2.2 cap: 7+46.30+14+14 = 81.30
verblijfsgebied 2	18.07	1.81	1.95	
totaal	68.74	= 58.59 %	en > 55 %	van 117.32
berging van bu.	19.64	= 16.74 %	en > 6.5 %	van 117.32
bruto inhoud	512 m <sup>3</sup>		bruto oppervlakte	192 m <sup>2</sup>
toevoer balans dauerluftungs in ruimte 1.7, 2.3, 2.4				= 28.73
afvoer balans mech. ventilatie in ruimte 1.3, 1.6, 2.2				= 35.00
balans				= -6.27
norm verblijfsruimte 1.4 en 1.5 = 46.30				minus balans = 52.57 is toevoer d.m.v. dauerl.
afvoer mech. ventilatie in keuken 1.5 = 46.30				en > 21 dm <sup>3</sup> /s



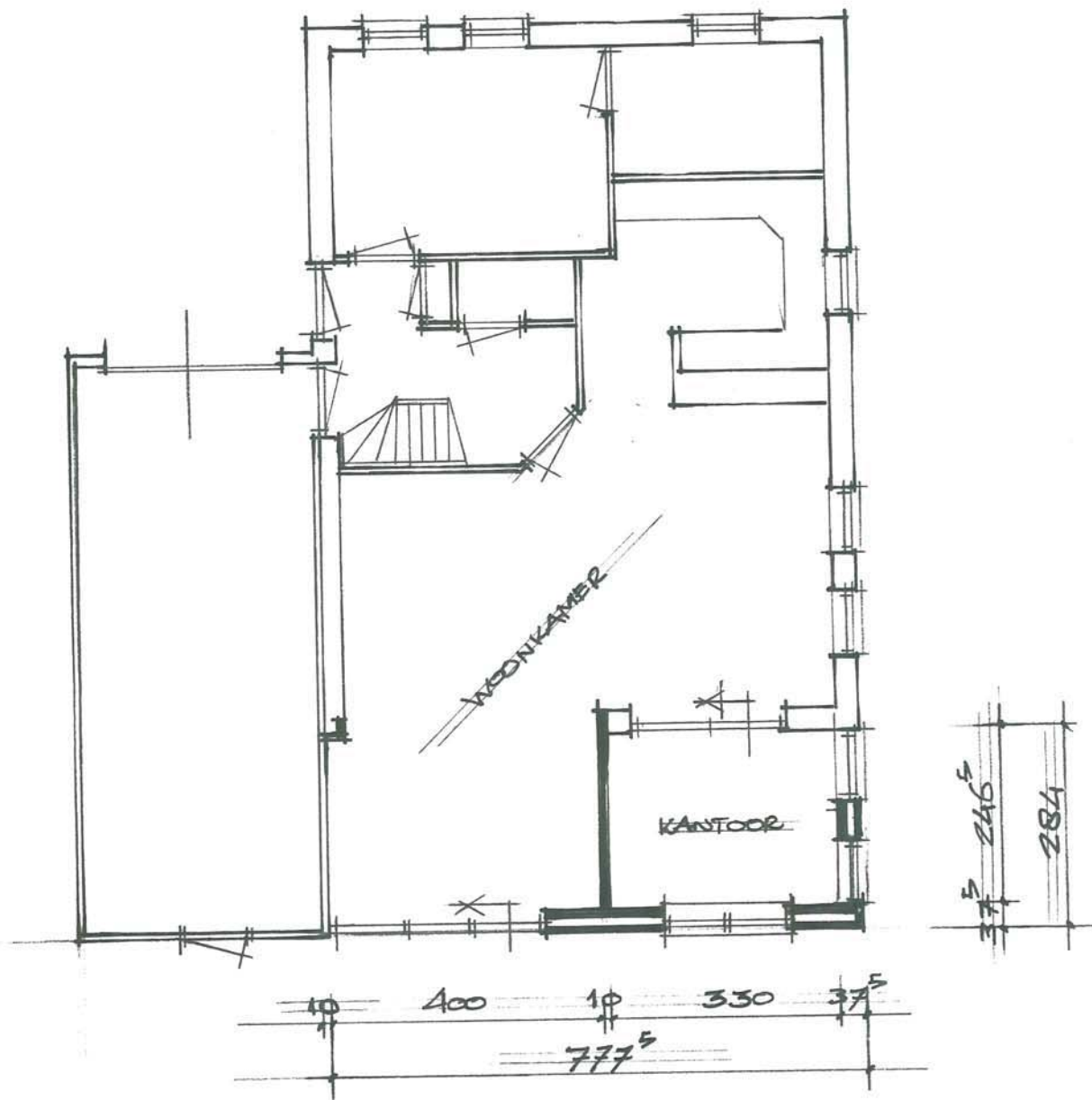
## LINKERZIJGEVEL

RENVOOI			AFKORTINGEN
GEVELS PLINT	METSELWERK METSELWERK	APPELBLOESEM MANGAAN	CV = CENTRALE VERWARMING
VOEGWERK	PLATVOL	LICHT GEVOEGD	VB = VERBLIJFSGEBIED
KOZIJNEN DEUREN RAMEN	MERANTI MERANTI MERANTI	ROOMWIT ROOMWIT ROOMWIT	WM = WASMACHINE
DAKOVERSTEEKEN DAKBEDEKKING	HECHTHOUT KERAMISCH	ROOMWIT ANTRACIET	DT = DROOGTROMMEL
			HWA = HEMELWATERAFVOER
			ONTST. = ONTSTOPPINGSTUK
			AANR. = AANRECHT
			STANDL. = STANDLEIDING
			— = METSELWERK
			▭ = LIVINGSTONE CASCO
			⊗ = 20 MIN BRANDWERENDE DEUR
			⊗ = 30 MIN BRANDWERENDE DEUR EN ZELFSLUITEND

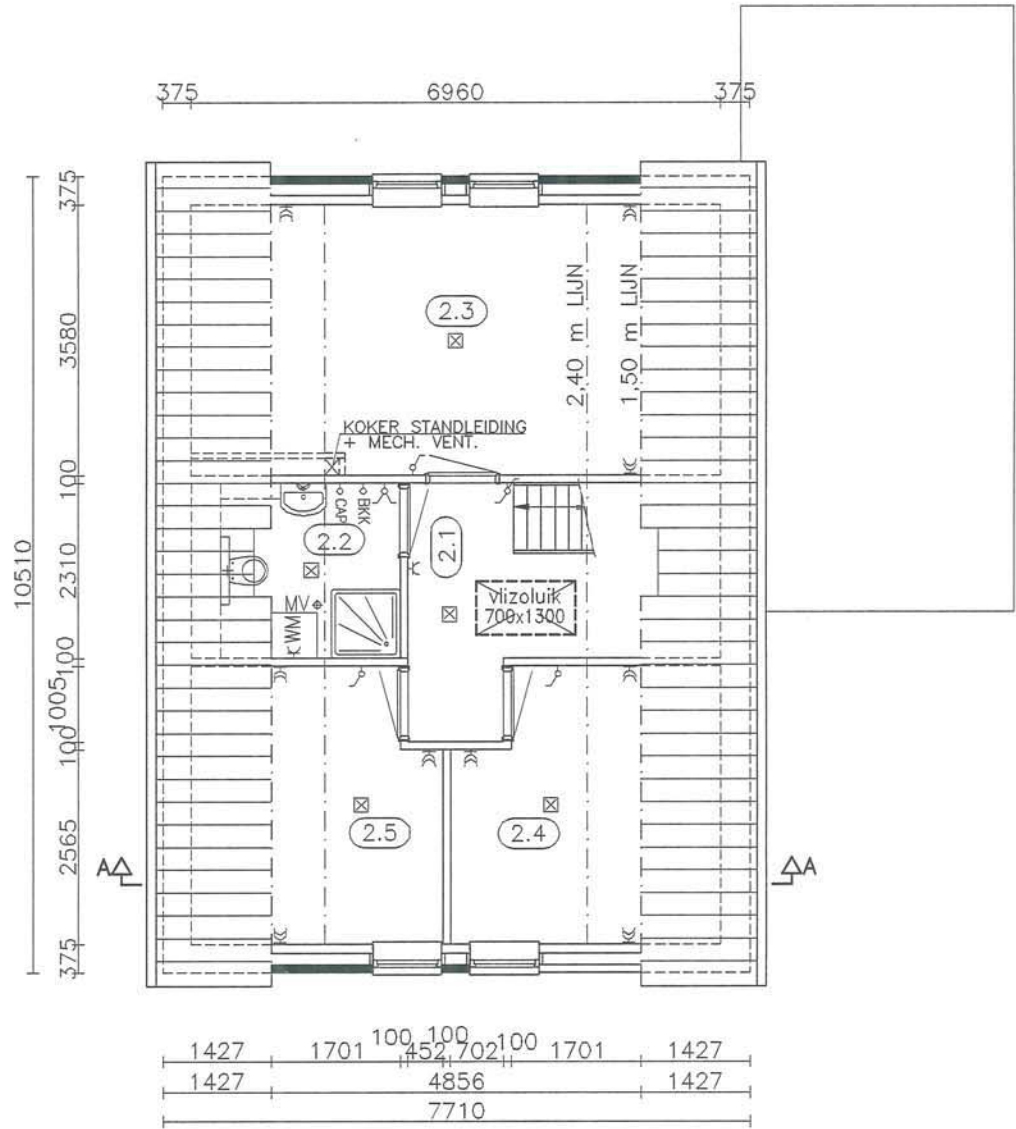


DOORSNEDE A-A

ALGEMEEN	RENVOOI ELECTRA
<ul style="list-style-type: none"> <li>- TRAPPEN               <ul style="list-style-type: none"> <li>- TRAP VOLDOET AAN ARTIKEL 5, TABEL II, KOLOM A</li> <li>- HOOGTE TRAPHEKJE &gt; 800 mm EN &lt; 1000 mm</li> <li>- HOOGTE VIDEAFSCHEIDING &gt; 1000 MM INDIEN VAN TOEPASSING</li> </ul> </li> <li>- VENTILATIE               <ul style="list-style-type: none"> <li>- LV. (INDIEN VAN TOEPAS.) IS VOORZ. VAN BUITENLUCHTSUPPLETIE</li> <li>- ROOKGASAFVOER VOLGENS NEN 2757</li> </ul> </li> <li>- METERKAST               <ul style="list-style-type: none"> <li>- METERKAST VOORZIEN VAN METERKASTVLOERPLAAT</li> <li>- AFMETINGEN (BxDxH) 786x328x30 MM (VOLGENS NEN 2768)</li> <li>- AFMETINGEN MANTELBUIZEN (G 63 MM; E,W,T 50 MM; C 32 MM)</li> </ul> </li> <li>- TEGELWERK               <ul style="list-style-type: none"> <li>- TOILETRUIMTE VOORZIEN VAN VLOER- EN WANDTEGELS TOT PLAFOND</li> <li>- BADRUIMTE VOORZIEN VAN VLOER- EN WANDTEGELS TOT PLAFOND</li> </ul> </li> <li>- NEN 1006 (AVWI-1981 CORR. BLAD JUNI 1990) VOOR DE DRINKWATERINSTALLATIES</li> <li>- NEN 1078 (GAVO-1987 DEEL 1) VOOR DE AARDGASINSTALLATIE</li> <li>- NEN 1010 (CORR. BLAD JULI 1989) VOOR DE ELECTRICITEITSINSTALLATIE</li> <li>- KOZIJNEN MET POLITIEKEURMERK: (I.G.T.) VOLGENS NEN 5096 KLASSE 2</li> </ul>	<ul style="list-style-type: none"> <li>-&lt; ENKELE WANDCONTACTDOOS</li> <li>-&lt; ENKELE WCD MET RANDAARDE</li> <li>-&lt; DUBBELE WANDCONTACTDOOS</li> <li>-&lt; DUBBELE WCD MET RANDAARDE</li> <li>-CAI AANSLUITING CAI (LOZE LEIDING)</li> <li>-PTT AANSLUITING PTT (LOZE LEIDING)</li> <li>-BKK BADKAMERKACHEL (LOZE LEIDING)</li> <li>-Th THERMOSTAAT (LOZE LEIDING)</li> <li>- ENKELPOLIGE SCHAKELAAR</li> <li>- DUBBELPOLIGE SCHAKELAAR</li> <li>- ENKELPOLIGE WISSELSCHAKELAAR</li> <li>- DUBBELPOLIGE WISSELSCHAKELAAR</li> <li>- WANDLICHTPUNT</li> <li>☒ LICHPUNT ○ BUITENLICHPUNT</li> <li>⊙ DEURBEL ⊔ SCHEL, TRAF0</li> </ul>



NIEUWE PLATTEGROND



VERDIEPING